

Motor

Cummins QSF 3.8 Tier 3 / Faz IIIA

Motor Gücü

86 kW (115 hp)

Çalışma Ağırlığı

13,800 kg

Kova Kapasitesi

0.6 m³

915E

EKSKAVATÖR



TOUGH WORLD. TOUGH EQUIPMENT

YATIRIMLARINIZIN' EMSALSİZ' GERİ' DÖNÜŞÜ

LiuGong'un müşteri-odaklı tasarımı ve kalite-odaklı mühendisliği, günün sonunda işlerinize değer katar.

KANITLANMIŞ' GÜÇ

Cummins QSF 3.8 Tier 3 / Faz IIIA Motor tarafından üretilen eşsiz ve mükemmel bir performans.

IPC' (AKILLI' GÜÇ' KONTROLÜ

Bu sistem, verimli ve hassas kontrol için mekanik, elektrik ve hidrolik sistemlerin mükemmel bir uyum içerisinde çalışmasını sağlar. Daha fazla güç ve koparma kuvveti ile tork çıkışını maksimize eder.

OTOMATİK-RÖLANTİ' DEVİRİ' FONKSİYONU

Hidrolik talep sinyallerini algılayarak, motor devrini gerektiği şekilde azaltır veya artırır. Sadece gerektiği kadar güç harcanarak, optimum yakıt verimliliği sağlanır.

ÇOK' YÖNLÜLÜK

Yardımcı hidrolik tesisat opsiyonları arasında çift yönlü değişken yüksek akış hattı, ataşmanları döndürmek için ilave bir hat ve ayrıca tekli bir hat bulunur. Hızlı değiştirme aparatı sayesinde, ataşmanların hızla değiştirilmesi sağlanarak yeni bir uygulamaya derhal uyum sağlanır.





BOM'VE'ARM

Bom ve arm yapısı, uzun-sürelili dayanıklılık ve eğilme ve burulma gerilimlerine dayanacak şekilde tasarlanmıştır. Geniş çapraz-kesitli alanlarda tek parça çelik döküm parçalar kuvveti artırırken, arm üzerindeki standart kaya darbe plakaları ve dikey takviyeler kaya çalışmalarında ilave koruma sağlarlar.

YÜRÜYÜŞ TAKIMI

X-tipi güçlendirilmiş şasiye ilaveten uzun palet şasisi ve yürüyüş sistemi ile olağanüstü stabilite ve dayanıklılık elde edilir.

GERİ GÖRÜŞ KAMERASI

Makinenin dışından bakan ekstra bir göz gibi, isteğe bağlı olan geri görüş kamerası imajları kabin içerisindeki renkli LCD ekranına göndererek, daha güvenli bir çalışma ortamı oluşturur ve sadece yapılan işe odaklanılmasını sağlar.

YEDEK PARÇA

İşletme giderlerinin azaltılması ve makinenizin kesintisiz çalışması için orijinal LiuGong parçaları kullanılması şarttır. İhtiyaç duyduğunuz anda, yaygın destek ağımız karlılığınızı arttırmak için daima hizmetinizdedir.

SATIŞ SONRASI DESTEK

Kendinizi güvende hissetmeniz için, bayilerimiz ve yerel ofislerimiz kanalı ile makineniz ve işinizle ilgili eğitim, servis, bakım ve danışmanlık hizmeti verildiğini vurgulamak isteriz.

DAHA FAZLA ÜRETİM İÇİN TASARLANDI

Daha kısa sürede **daha fazla üretmek** için tasarlanmış olan 915E, daha güçlü bir bom, arm ve kova koparma kuvveti, daha yüksek hidrolik debi, daha yüksek kule dönüş hızı ve hızlandırılmış çevrim süreleri ile her koşulda **her işin** üstesinden gelecek güçtedir.

GÜÇLÜ PERFORMANS

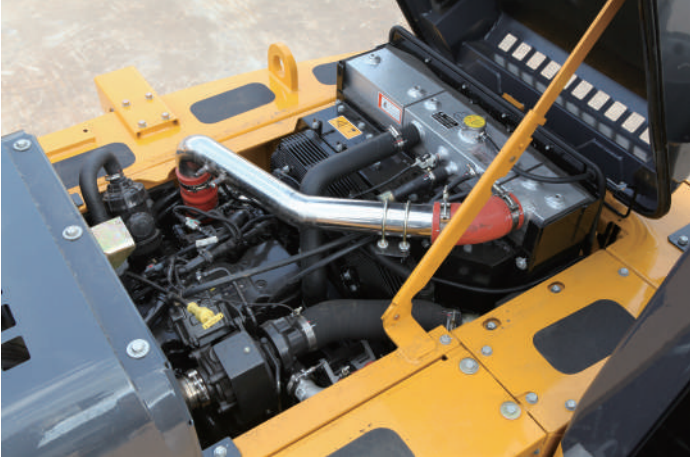
Cummins QSF 3.8 motor 80.2 kW (108 hp) net güç ve 470 N·m tork üretir. LiuGong, bu gücü yapılan işe göre seçilen altı çalışma modu arasında dağıtarak en tecrübesiz operatörlerin dahi hızlı çalışarak daha kısa sürede daha fazla iş üretmesini sağlar.

OPTİMİZE EDİLMİŞ HİDROLİK SİSTEM

Zekanın güç ile kesiştiği noktada, yük-algılamalı hidrolik sistem motor gücünü sürekli olarak hidrolik pompanın akışına göre ayarlayarak, sessiz, seri ve verimli çalışacak şekilde yönlendirir.

OPERATÖR DOSTU ÇALIŞMA ORTAMI

Ergonomik olarak tasarlanmış kumandalar, açık ve bilgilendirici ekran, arttırılmış görüş açısı ve mükemmel konforlu çalışma ortamı, operatör verimini ve güvenliğini artırır.



VERİMLİLİK İÇİN TASARLANDI

LiuGong'un E serisi ekskavatörleri performans, hassas kontrol ve kalitenin **mükemmel dengeli** bir karışımını sunar. Son jenerasyon, düşük emisyonlu, çıkış gücü yüksek Cummins QSF 3.8 motor ile çalışan 915E modelinde, **koparma kuvveti artırılmış**, çevrim süreleri hızlandırılmıştır.

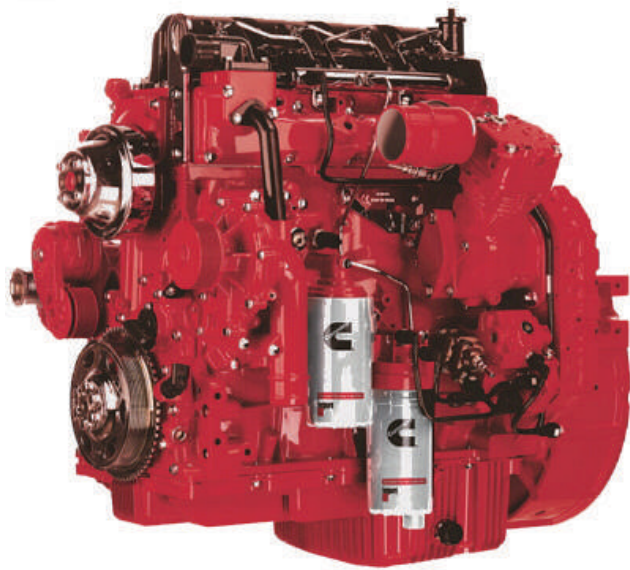
GÜÇLÜ BİR MOTOR

Cummins QSF 3.8 motoru katı US EPA Tier 3 / Faz IIIA emisyon standartlarını karşılarken, gücünden taviz vermeden mümkün olan en yüksek yakıt ekonomisini sağlar.

Cummins tasarımı entegre sistemde:

- Yanma teknolojisi
- EGR (Egzoz Gazı Resirkülasyon) sistemi
- En gelişmiş son işlem teknolojisi.

bir araya geldiğinde motor performansını yükseltir, egzoz salınımını US EPA standartları altına düşürerek yakıt ekonomisini artırır.



GÜVENLİK STANDARTLARI

LiuGong tüm E-serisi ekskavatörlerinde ISO güvenlik standartlarını karşılayan ROPS (Yuvarlanmaya Karşı Koruma Sistemi) kabin ve bir opsiyon olarak FOPS (Düşen Cisimlere Karşı Koruma Sistemi) özelliğini sunar.

TÜM ÇEVREYİ GÖREBİLME ÖZELLİĞİ

LiuGong E-Serisi kabinler D-serisindeki kabinlere göre yüzde yedi daha geniş cam yüzey alanına sahiptir. Geri görüş kamerası ile bir araya geldiğinde, operatöre panoramik bir görüntü sunulur. Opsiyonel LED çalışma lambaları, gece çalışmasında sahanın rahatça kontrol edilebilmesini sağlar.



ÇEPEÇEVRE'NİN KONFORU

915E kabininde, tam konforlu bir ortamda çalışır ve mükemmel bir görüş alanına sahip olursunuz. Operatörlerin nasıl çalışmak istediklerini bildiğimiz için, kabini **maksimum konfor** ve maksimum üretkenlik için tasarladık.

KABİNDE'EVİNİZDE' GİBİ

ROPS ISO 12117-2 sertifikalı 915E serisi kabin, sesi ve titreşimi emen silikon takozlar üzerine monte edilmiştir. Geniş kabin kapısı sonuna kadar açılarak kilitlenebilir. Çatıya kadar kaydırılan ön cam, çıkartılabilir alt cam, güneşlikli geniş tavan penceresi mevcuttur.

GELİŞMİŞ'KLİMA' KONTROLÜ

Basınçlandırılmış kabin, gelişmiş klima kontrol sistemi ve ön cam rezistansı size yıl boyunca her ortamda çalışma konforu sunar. Hava sirkülasyonunu arttırmak için, kabin içerisinde on ayrı noktadan hava çıkışı mevcuttur.

AYARLANABİLİR' KOLTUK'VE'' JOYSTİK'KONSOLU'

Koltuk ve joystick konsolu operatörün isteğine göre birbirinden bağımsız olarak ayarlanabilir. Kol dayama ile dokuz farklı koltuk ayarı arasındaki geniş alan sayesinde operatör el ve ayak kumandalarını rahatına göre ayarlamakta daha fazla seçeneğe sahiptir.



DAİMA GÜÇLÜ, DAİMA GÜVENİLİR

Etili, yüksek-dayanımlı çelikten ara bölmeler ve stresten-arındırılmış plakalar kullanılması, LiuGong E-serisi ekskavatörlerin yapısını **güçlü ve dayanıklı** kılar.

Makinelerimizin **kalite ve güvenilirliğinden** emin olmak için, fabrikadan sevk etmeden önce olası kusurları tespit etmek amacıyla, henüz üretim aşamasında zorlu testlerden ve ultrason kontrollerinden geçiririz.



BOM & ARM

Bom ve arm yapıları tek-parça çelik döküm ve içerisinde büyük çapraz-kesitli destekler olacak şekilde tasarlanmıştır. Bu sağlam mühendislik, uzun-vadeli dayanıklılık ve burulma gerilimlerine karşı yüksek direnç sağlar. Standart kaya-darbe plakaları ve dikey takviyeler, arm'ı kaya kazısı gibi zorlu çalışma koşullarına karşı korurlar.



YÜRÜYÜŞ TAKIMI

915E' nin yüksek-dayanımlı yürüyüş takımı kaynaklı bir X-şasi ile uzun ömürlü bir yapıya kavuşmuş olup, en zorlu çalışma koşullarına karşı oldukça dirençlidir.

Uzun palet şasisi ve yürüyüş sistemi sayesinde, kazı yaparken ve kamyon yüklenirken makinenin stabilitesi arttırılmıştır. Tüm bunların sonucu, olağanüstü kuvvet ve dayanıklılıktır.

ÜST YAPI

Üst yapı, ana yapının yüksek çapraz kesitinde bir H-kiriş kullanılarak iyice kuvvetlendirilmiş ve bu şekilde eşit ağırlık dağılımı ve arttırılmış stabilite sağlanmıştır.

Platformu çarpışmaya karşı koruyan ve dayanıklılığını, sağlamlığını ve servis ömrünü arttıran sistem yerine kaynatılmıştır.



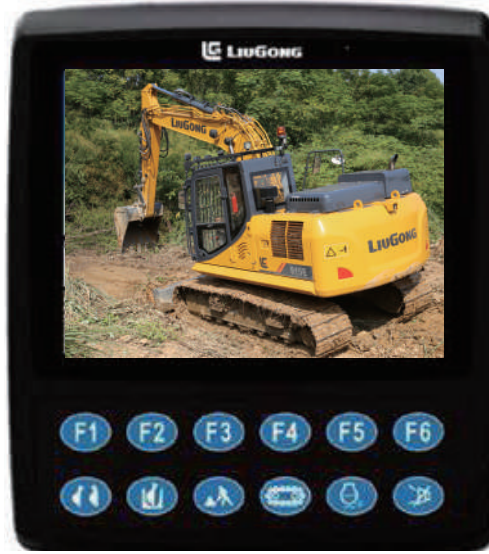
İZLEME & SERVİS KOLAYLAŞTIRILMIŞTIR

Liugong'un Yeni Ekran Arayüzü ile, daha önce olmadığı kadar **fazla özellik** operatörün bilgisine sunulur.



KABİN İÇERİSİNDEN İZLEME

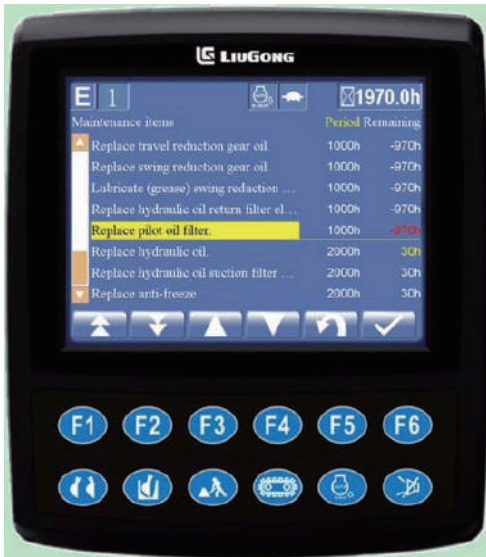
Liugong'un yeni kabin içi izleme LCD ekran arayüzü operatörü düşük sıvı seviyeleri, üst seviyede makine uyarıları ve bakım çalışmasının ne zaman yapılacağı konusunda işitilebilir bir ses ile uyarır. Yakıt seviyesi düşük olduğu zaman, monitör üzerinde tarih ve saat ekranında bir uyarı yazısı belirir. İlaveten, bir sesli alarm ile önlem alınması için operatör uyarılır. Bu düşük seviyede bir arıza olduğu takdirde, sesli alarm iptal edilebilir.



YÜRÜYÜŞ KAMERAŞI STANDARTTIR

İleri veya geri yürüyüş yaparken, ekran kamera görüntüsüne değişir. Karşı-ağırlığın arkasına monte edilmiş bir kamera karşı-ağırlığın arkasındaki görüntüyü mükemmel bir şekilde operatöre yansıtır.

Bu fonksiyona istendiği zaman F3 tuşuna basmak suretiyle erişilebilir.



BAKIM MENÜSÜ ARAYÜZ ÇALIŞMASI

Monitör üzerinden bakım menüsüne kolayca girerek, operatör günlük (8 saatlik), haftalık (50 saatlik) ve iki haftalık (100 saatlik) bakımlarda hangi kalemlerin kontrol edilmesi gerektiğini görebilir ve teyit edebilir.

Burada ayrıca makinenizin muhtelif bakım parametrelerini kolayca izleyerek, ekskavatörünüze iyi bakıldığını ve dolayısıyla servis ömrünün uzamış olduğunu teyit edebilirsiniz.

PERFORMANSINIZIN PARÇASI

Dünyanın hangi bölgesinde olursanız olun, işinizi sürdürebilmeniz için hızlı ve verimli parça desteğimizden emin olabilirsiniz.



Makinenize güvenmek istediğinizi biliyoruz. Bu nedenle; gecikmeden, aksatmadan ve mazeret üretmeden isteklerinizin karşılanması için çalışacağız. Her yerde ve her zaman. Bu bizim amacımızın da ötesindedir. Bu bir taahhüttür.

HER İŞ İÇİN HAZIR

Sahada gerekli esnekliği sağlamak üzere, LiuGong 915E ekskavatörünüz için geniş bir ataşman yelpazesi, bağlantı elemanları ve aparatlar sağlar. Kabin içerisinde, ekrandan takip ederek hidrolik debi ayarlama fonksiyonu ataşmanınızın çalışmasını optimize eder.



KOVALAR



**HIZLI DEĞİŞTİRME
APARATI**



KIRICI

TEKNİK ÖZELLİKLER

ÇALIŞMA AĞIRLIĞI 13,800 kg

Çalışma ağırlığına soğutma suyu, yağlar, tam dolu yakıt tankı, kabin, standart pabuçlar, bom, arm, kova ve operatör 75 kg (165 lb) dahildir.

Kova kapasitesi 0.6 m³

MOTOR

Açıklama

Cummins EPA Tier 3 / EU Faz IIIA, sıralı 4-silindirli, türboşarjlı, yüksek basınçlı common rail, elektronik kontrollü direkt enjeksiyonlu. Hava filtresi: Cummins direkt akışlı hava filtresi. Soğutma sistemi: Şarj hava soğutucusu

Emisyon sınıfı	EPA Tier 3 / EU Faz IIIA
Motor imalatçısı	Cummins
Motor modeli	QSF 3.8
Havalandırma	Türboşarjlı
Şarj hava soğutucusu	Ara-soğutucu
Soğutucu fan tahriki	Direkt
Silindir hacmi	3.8 L
Ayarlanmış devir	2,200 rpm
Motor çıkış gücü - net (SAE J1349 / ISO 9249)	80.2 kW (108 hp)
Motor çıkış gücü - brüt (SAE J1995 / ISO 14396)	86 kW (115 hp)
Maksimum tork	470 N·m @ 1,500 rpm
Çap x Strok	102 x 115 mm

YÜRÜYÜŞ VE FRENLER

Açıklama

Yağ diskli frenli, 2-hızlı aksel pistonlu motor. Dönüşler iki adet el levyesi ve pedallarla kontrol edilir.

Maks. yürüyüş hızı	Yüksek: 5.1 km/s Düşük: 3.3 km/s
Çalışabilme eğimi	35%/70
Maks. çeki gücü	122 kN

KULE SİSTEMİ

Açıklama

Yüksek torklu aksel pistonlu motor tarafından tahrik edilen, yağ diskli frenli, planet dişli redüksiyon. Kule park freni, kule pilot kontrollerinin nötr konuma dönüşünü takip eden beş saniye içerisinde resetlenir.

Kule dönüş hızı 12.94 rpm

Kule torku 36,793 N·m

HİDROLİK SİSTEM

Ana pompa

Tipi İki adet değişken kapasiteli pistonlu pompa

Maksimum debi 2 x 132 L/dak

Pilot pompa

Tipi Dişli pompa

Maksimum debi 20 L/dak

Tahliye valfi ayarları

Ana devre 34.3 / 37.3 MPa

Yürüyüş devresi 34.3 MPa

Kule dişli devresi 25 MPa

Pilot devre 3.9 MPa

Hidrolik silindirlere

Bom Silindiri – Çap x Strok $\Phi 105 \times 990$ mm

Arm Silindiri – Çap x Strok $\Phi 115 \times 1,175$ mm

Kova Silindiri – Çap x Strok $\Phi 95 \times 885$ mm

YÜRÜYÜŞ TAKIMI

Palet pabucu sayısı, tek taraf 45

Bakla hatvesi 175 mm

Pabuç genişliği, üç tırnaklı 600 / 700 mm

Yürüyüş makaraları tek taraf 7

Taşıyıcı makaralar, tek taraf 1

ELEKTRİK SİSTEMİ

Sistem Voltajı 24 V

Aküler 2 x 12 V

Alternatör 24 V - 70 A

Marş motoru 24 V - 4.5 kW

DOLUM KAPASİTELERİ

Yakıt tankı 245 L

Motor yağı 12 L

Cerler (tek taraf) 2.5 L

Kule şanzımanı 3 L

Soğutma sistemi 21 L

Hidrolik tank 160 L

Hidrolik sistem toplam 240 L

SES PERFORMANSI

Dahili Ses Gücü Seviyesi (ISO 6396) 72 dB(A)

Harici Ses Gücü Seviyesi (ISO 6395) 102 dB(A)

MAKİNE AĞIRLIKLARI VE ZEMİN BASINCI

Çalışma ağırlığı 13,800 kg

Pabuç genişliği 600 mm

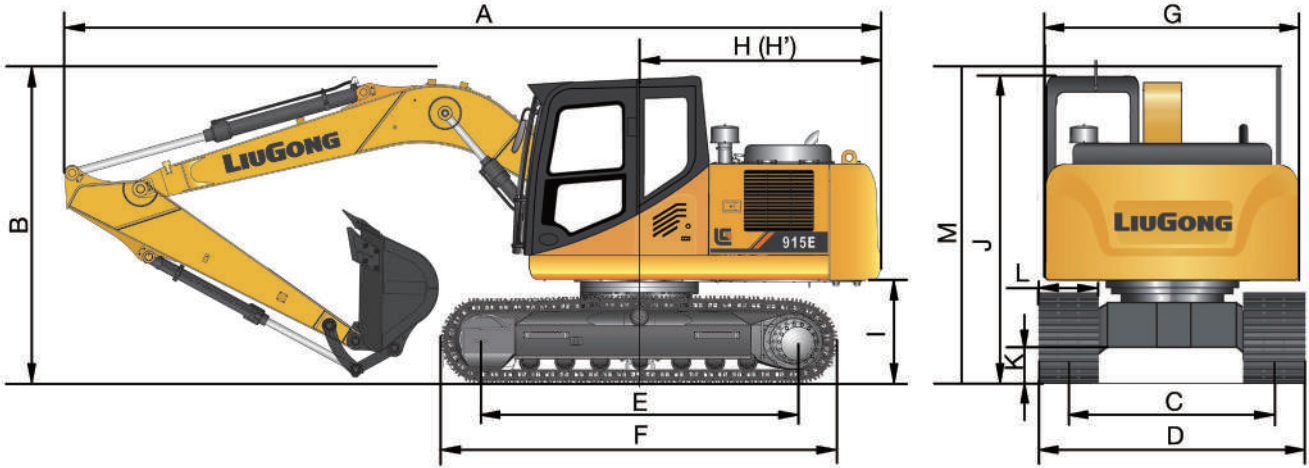
Bom 4.6 m

Arm 2.5 m

Kova 0.6 m³

Karşı-ağırlık 2,300 kg

Zemin basıncı 35.4 kPa



ÖLÇÜLER

Bom	4,600 mm	
Arm Seçenekleri	2,500 mm	2,900 mm
A Yükleme uzunluğu	7,750 mm	
B Yükleme yüksekliği – Bom tepesine	3,055 mm	
C Palet Eksen Açıklığı	1,990 mm	
D Palet Genişliği – 600 mm Pabuçlarla	2,590 mm	
E İstikamet ve cer eksenleri arası mesafe	3,010 mm	
F Palet Uzunluğu	3,746 mm	
G Üst Yapının Toplam Genişliği	2,490 mm	
H Kuyruk dönüş yarıçapı	2,305 mm	
I Karşı-ağırlık Yerden Yüksekliği	960 mm	
J Kabinin Toplam Yüksekliği	3,055 mm	
K Min. Yerden Yükseklik	430 mm	
L Palet Pabucu Genişliği	600 mm	

BOM ÖLÇÜLERİ

Bom	4,600 mm	
Uzunluk	4,760 mm	
Yükseklik	1,667 mm	
Genişlik	565 mm (675 mm mafsall pimi ile)	
Ağırlık	842 kg	

Silindir, tesisat ve pim dahil.
Bom silindiri pimi hariç.

ARM ÖLÇÜLERİ

Arm	2,500 mm	2,900 mm
Uzunluk	3,260 mm	3,659 mm
Yükseklik	645 mm	704 mm
Genişlik	370 mm (mafsall pimi ile)	370 mm (mafsall pimi ile)
Ağırlık	555 kg	605 kg

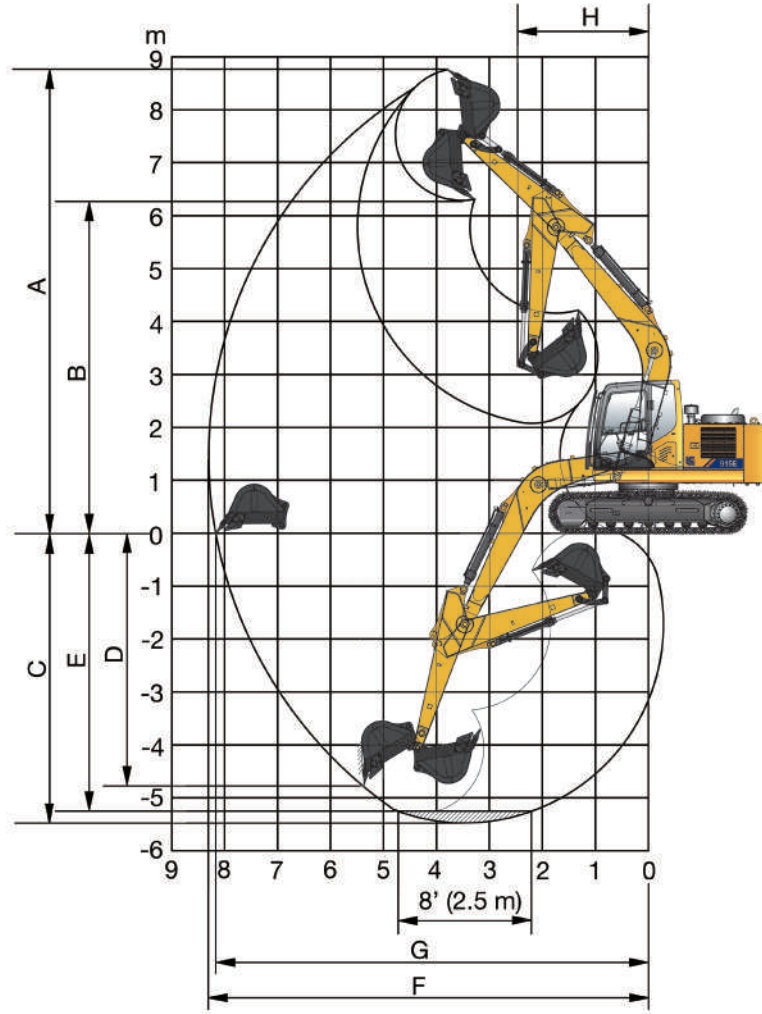
Silindir, bağlantı parçası ve pim dahil.

KOVA SEÇME KILAVUZU

Kova tipi	Kapasite	Ağız genişliği	Ağırlık	Tırnak sayısı	4.6 m HD Bom	
					2.5 m Arm	2.9 m Arm
Genel maksat	0.6 m ³	1,030 mm	576 kg	4	NA	B
Genel maksat	0.36 m ³	748 mm	390 kg	5	B	NA

Tavsiyeler sadece destek amaçlıdır, tipik çalışma koşullarına dayanır. Kova kapasitesi ISO 7451 standardına göre, 1:1 duruş açısında tepeleme malzeme.

A 1,200 - 1,300 kg/m³: Kömür, Kalış, Şist
B 1,400 - 1,600 kg/m³: Islak toprak ve kil, kireçtaşı, kumtaşı
C 1,700 - 1,800 kg/m³: Granit, ıslak kum, iyi patlatılmış kaya
D 1,900 kg/m³: Islak çamur, demir cevheri
NA. Uygulanamaz



ÇALIŞMA ARALIĞI

Bom		4,600 mm	
Arm Seçenekleri		2,500 mm	2,900 mm
A. Maks. kesme yüksekliği		8,760 mm	8,830 mm
B. Maks. boşaltma yüksekliği		6,310 mm	6,400 mm
C. Maks. kazma derinliği		5,470 mm	5,870 mm
D. Maks. dikey duvar kazma derinliği		4,770 mm	5,280 mm
E. Maks. kazma derinliği 2.44 m (8') seviyesinde		5,250 mm	5,670 mm
F. Maks. Kazma Erişimi		8,300 mm	8,600 mm
G. Maks. Kazma Erişimi, zemin seviyesinde		8,170 mm	8,490 mm
H. Min. öne kule dönüş yarıçapı		2,305 mm	2,305 mm
Kova Kazma Kuvveti (ISO)	Normal	89.8 kN	89.8 kN
	Takviye Güçte	96.9 kN	96.9 kN
Kol Koparma Kuvveti (ISO)	Normal	64.9 kN	58.0
	Takviye Güçte	70 kN	63.5
Kova Kapasitesi		0.6 m ³	0.36 m ³
Kova Tipleme Yarıçapı		1,254 mm	1,254 mm

Kaldırma kapasitesi kovasız, arm ucundandır. Kova ile kaldırma kapasitelerinde, kovanın ağırlığı veya hızlı değiştirme aparatı ile kovanın ağırlığı kaldırma kapasitesinden çıkartılmalıdır. Kaldırma kapasiteleri, makinenin sağlam ve düzgün bir zeminde durduğu varsayımına dayanır.



Kaldırma kapasitesi -
önden (Cf)



Kaldırma kapasitesi -
yandan (Cs)

1. Verilen yüklemeye yarıçapı ve yükseklik için, müsaade edilenden daha ağır olan bir yükü kaldırmaya veya havada tutmaya kalkışmayın. Tüm aksesuarların ağırlıkları belirtilmiş olan kaldırma kapasitelerinden çıkartılmalıdır.
2. Nominal yükler ISO 10567 Hidrolik Ekskavatör Kaldırma Kapasitesi Sınıflandırma Standardı ile uyumludur. Hidrolik kaldırma kapasitesinin %87' sini veya devirme yükünün %75' ini geçemezler.
3. Kova kaldırma kancasındaki değer.
4. Kaldırma kapasiteleri, makinenin sağlam, düz ve düzgün bir zeminde durduğu varsayımına dayanır.
5. * İşareti yükün hidrolik kapasiteden ziyade, devirme kapasitesi ile sınırlı olduğuna işaret eder.
6. Operatör, bu makineyi çalıştırmaya başlamadan önce, Kullanma ve Bakım El Kitabındaki talimatlara tamamen aşina olmalı ve ekipmanın güvenli çalıştırılması kurallarına daima ve harfiyen uymalıdır.

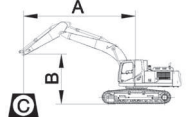
KALDIRMA KAPASİTESİ (METRİK)

915E pabuçlar 600 mm, arm 2,500 mm (Standart)

A: Kule ekseninden erişim
B: Kova kanca yüksekliği
C: Kaldırma kapasitesi
Cf: Ön taraftan kaldırma
Cs: Yan taraftan kaldırma

Koşullar

Bom uzunluğu: 4,600 mm tek-parça bom
Arm uzunluğu: 2,500 mm
Kova: Yok
Pabuçlar: 600 mm üç tırnaklı
Birim: kg



Bıçak: Aşağıda

A (Birim: m)

B (m)	1.5		3		4.5		6		MAKS ERİŞİM		A (m)
	Cf	Cs	Cf	Cs	Cf	Cs	Cf	Cs	Cf	Cs	
6					3,610*	3,610*			2,210*	2,210*	5.4
4.5					3,800*	3,800*	3,430*	2,560	1,940*	1,940*	6.4
3			6,150*	6,150*	4,530*	3,800	3,880*	2,500	3,440*	2,170	6.6
1.5			8,520*	6,340	5,420*	3,570	4,230*	2,410	3,950*	2,110	6.6
0			7,340*	6,050	5,980*	3,400	4,470*	2,330	4,060*	2,060	6.6
- 1.5	5,270*	5,270*	8,830*	6,030	5,960*	3,340	4,320*	2,310	2,770*	2,140	6.4
- 3	9,270*	9,270*	7,430*	6,150	5,120*	3,400			3,920*	2,700	5.4

Bıçak: Yukarıda

A (Birim: m)

B (m)	1.5		3		4.5		6		MAKS ERİŞİM		A (m)
	Cf	Cs	Cf	Cs	Cf	Cs	Cf	Cs	Cf	Cs	
6					3,610*	3,610*			2,210*	2,210*	5.4
4.5					3,800*	3,800*	3,430*	2,560	1,940*	1,940*	6.4
3			6,150*	6,150*	4,530*	3,800	3,810	2,500	3,300	2,170	6.6
1.5			8,520*	6,340	5,420*	3,570	3,710	2,410	3,230	2,110	6.6
0			7,340*	6,050	5,500	3,400	3,630	2,330	3,180	2,060	6.6
- 1.5	5,270*	5,270*	8,830*	6,030	5,430	3,340	3,600	2,310	2,770*	2,140	6.4
- 3	9,270*	9,270*	7,430*	6,150	5,120*	3,400			3,920*	2,700	5.4

Kaldırma kapasitesi kovasız, arm ucundandır. Kova ile kaldırma kapasitelerinde, kovanın ağırlığı veya hızlı değiştirme aparatı ile kovanın ağırlığı kaldırma kapasitesinden çıkartılmalıdır. Kaldırma kapasiteleri, makinenin sağlam ve düzgün bir zeminde durduğu varsayımına dayanır.



Kaldırma kapasitesi -
önden (Cf)



Kaldırma kapasitesi -
yandan (Cs)

1. Verilen yükleme yarıçapı ve yükseklik için, müsaade edilenden daha ağır olan bir yükü kaldırmaya veya havada tutmaya kalkışmayın. Tüm aksesuarların ağırlıkları belirtilmiş olan kaldırma kapasitelerinden çıkartılmalıdır.
2. Nominal yükler ISO 10567 Hidrolik Ekskavatör Kaldırma Kapasitesi Sınıflandırma Standardı ile uyumludur. Hidrolik kaldırma kapasitesinin %87' sini veya devirme yükünün %75' ini geçemezler.
3. Kova kaldırma kancasındaki değer.

4. Kaldırma kapasiteleri, makinenin sağlam, düz ve düzgün bir zeminde durduğu varsayımına dayanır.
5. * İşareti yükün hidrolik kapasiteden ziyade, devirme kapasitesi ile sınırlı olduğuna işaret eder.
6. Operatör, bu makineyi çalıştırmaya başlamadan önce, Kullanma ve Bakım El Kitabındaki talimatlara tamamen aşına olmalı ve ekipmanın güvenli çalıştırılması kurallarına daima ve harfiyen uymalıdır.

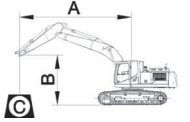
KALDIRMA KAPASİTESİ (METRİK)

915E with 600 mm shoes, 2,900 mm arm

A: Kule ekseninden erişim
B: Kova kanca yüksekliği
C: Kaldırma kapasitesi
Cf: Ön taraftan kaldırma
Cs: Yan taraftan kaldırma

Koşullar

Bom uzunluğu: 4,600 mm tek-parça bom
Arm uzunluğu: 2,900 mm
Kova: Yok
Pabuçlar: 600 mm üç tırnaklı
Birim: kg



Bıçak: Aşağıda

A (Birim: m)

B (m)	1.5		3		4.5		6		MAKS ERİŞİM		
	Cf	Cs	Cf	Cs	Cf	Cs	Cf	Cs	Cf	Cs	A (m)
6									1,780*	1,780*	5.9
4.5					3,410*	3,410*	3,350*	2,570	1,710*	1,710*	6.8
3			5,380*	5,380*	4,170*	3,840	3,630*	2,500	1,650*	1,650*	7.3
1.5			7,930*	6,480	5,130*	3,590	4,040*	2,400	2,050*	1,770	7.4
0			7,880*	6,070	5,830*	3,390	4,360*	2,300	1,930*	1,770	7.3
-1.5	4,780*	4,780*	9,050*	5,980	5,980*	3,310	4,380*	2,260	2,380*	1,940	6.8
-3	7,980*	7,980*	7,940*	6,060	5,410*	3,330			3,150*	2,360	5.9

Bıçak: Yukarıda

A (Birim: m)

B (m)	1.5		3		4.5		6		MAKS ERİŞİM		
	Cf	Cs	Cf	Cs	Cf	Cs	Cf	Cs	Cf	Cs	A (m)
6									1,780*	1,780*	5.9
4.5					3,410*	3,410*	3,350*	2,570	1,710*	1,710*	6.8
3			5,380*	5,380*	4,170*	3,840	3,630*	2,500	1,650*	1,650*	7.3
1.5			7,930*	6,480	5,130*	3,590	3,700	2,400	2,050*	1,770	7.4
0			7,880*	6,070	5,500	3,390	3,600	2,300	1,930*	1,770	7.3
-1.5	4,780*	4,780*	9,050*	5,980	5,400	3,310	3,560	2,260	2,380*	1,940	6.8
-3	7,980*	7,980*	7,940*	6,060	5,410*	3,330			3,150*	2,360	5.9

STANDART EKİPMAN

MOTOR SİSTEMİ

- Cummins dizel motor, türboşarjlı, sıralı 4-silindirli. 4 zamanlı, su soğutmalı
- Otom-rölanti devri kontrolü
- Ön-temizleyicili hava filtresi
- Motor yağ filtresi
- Su seperatörlü ön-filtre
- Radyatör, yağ soğutucusu ve ara-soğutucu
- IPC (Akıllı Güç Kontrol) Sistemi
- Motor hararetini önleme sistemi

GÜÇ KOMPARTIMANI

- Hidrolik motor, tek-parça iki-dişli piston ve redüktör
- 2-hızlı otomatik geçişli yürüyüş sistemi

KULE SİSTEMİ

- Yüksek-torklu pistonlu kule dönüş motoru, entegre yay tatbikli ve otomatik hidrolik çözümlü kule freni

HİDROLİK SİSTEM

- Ana pompa: iki adet değişken kapasiteli pistonlu pompa, PTO için hazır
- Pilot pompa: dişli
- Silindirler: bom, arm, kova
- Güç artırma fonksiyonu
- Bom ve arm rejenerasyon devreleri
- Pilot yağ filtresi
- Yük tutma valfi
- Pilot kontrol kapatma kolu
- 6-çalışma modu seçme sistemi: Güç, Ekonomi, Hassas, Kaldırma, Kırıcı, Ataşman

KAZMA EKİPMANI

- 4,600 mm bom
- 2,500 mm arm
- 0.6 m³ kova (SAE, yığma)

OPERATÖR MAHALLİ

- Tam görüş alanlı basınçlandırılmış ve yalıtılmış kabin, kaydırmalı güneşlikli geniş tavan penceresi, ön cam sileceği ve çıkartılabilir alt cam
- Tavan penceresi
- Klima, ısıtıcı, defroster
- Kule park freni
- AM/FM radyo MP3 girişli
- Cam kırma çekici
- Küllük, çakmak
- Bardaklık
- Paspas
- Saklama kutusu
- Ön cam alt koruyucu
- Yangın söndürücü
- Arka dikiz aynaları
- Tüm kilitler için tek anahtar

GÖSTERGELER

- Renkli ve alarmlı LCD monitör, filtre/sıvı değişimi, yakıt tüketimi, su sıcaklığı, çalışma modu, arıza kodu, çalışma saati, v.s.
- Yakıt göstergesi
- Hidrolik yağ seviye göstergesi

ELEKTRİK

- Alternatör 70 A
- Çift akü 12 V
- Çalışma lambaları, 1 adet şasiye monteli, 2 adet bom'a monteli
- Marş motoru, 24 V

YÜRÜYÜŞ TAKIMI

- Palet pabuçları, 600 mm (24"), üç tırnaklı
- 1 parça palet-koruyucu (tek tarafta)
- Ana şaside çeki halkası

KORUYUCULAR

- Ön göbek koruyucuları
- Yürüyüş şasisi alt koruyucusu
- Palet kalkanları

DİĞER STANDART EKİPMAN

- 2,300 kg karşı-ağırlık
- Standart takımlar
- Bakım parçaları paketi

OPSİYONEL EKİPMAN

MOTOR SİSTEMİ

- Elektrikli yakıt ikmal pompası

HİDROLİK SİSTEM

- Kontrol paternini değiştirme valfi
- Hidrolik tesisat: Kırıcı & makas, Rotatör, Polip, Yağ tahlile hattı, Hızlı değiştirme aparatı
- Hidrolik hızlı değiştirme aparatı
- Yastıklama valfi
- Hortum patlama emniyet valfleri, hatta kaçak olduğu zaman bom veya arm düşmesini önler (2 adet bom silindirleri, 1 adet arm silindiri üzerinde)

OPERATÖR MAHALLİ

- Güç çıkışı 24 V'tan 12 V'a dönüştürücü
- 4 LED kabin üstü lambalar
- Kabin üstü çalışma lambaları (2 önde)
- Geri görüş kamerası 5.7" monitörlü
- Hava süspansiyonlu koltuk
- Kontrol joystickleri 2 anahtarlı & 1 adet orantılı
- Ön cam için emniyet perdesi
- Yağmurluk
- Yürüyüş alarmı
- Döner tepe lambası
- Çalışırken koruyucu muhafaza (kabin önü ve üst muhafazası dahil, çubuk)
- Koruma perdesi (kabin önünde, file)
- Koruma perdesi (ön-alt)
- Yuvarlanmaya Karşı Koruyucu Sistem (ROPS)

ÜST YAPI

- Üst şasi koruyucu (tel)
- Ön göbek koruyucu ve 8 mm kalınlıkta platform taban sacı
- Kova silindiri koruyucusu

YÜRÜYÜŞ TAKIMI

- 700 mm üç tırnaklı palet pabucu

KAZI EKİPMANI

- Arm: 2,900 mm
- 0.36 m³ kova (SAE, yığma)



Çubuklu Mah. Boğaziçi Cad. No. 11 Kavacık - İstanbul / Turkey
Tel: +90 (216) 425 88 68 Fax: +90 (216) 425 88 71
info@uygunlar.com www.uygunlar.com

Sosyal Medya:

 facebook.com/uygunlar

 twitter.com/uygunlar

 instagram.com/uygunlarmakina

Katalogda kullanılmış olan LiuGong logo serisi, kelime işaretleri, cihaz işaretleri, alfabe harf işaretleri ve birleşik işaretler dahil, Guangxi LiuGong Group Co., Ltd. firmasının tescil edilmiş ticari markası olup, Guangxi LiuGong Machinery Co., Ltd. tarafından, izin alınmadan kullanılamazlar. Teknik özellikler ve tasarımlar önceden haber vermeksizin değiştirilebilir. Çizimlerde ve resimlerde standart ekipmanda mevcut olmayan isteğe bağlı ekipmanlar yer almış olabilir. Ekipman ve opsiyonlar ülkelere ve bölgelere göre değişiklik arzedebilir.